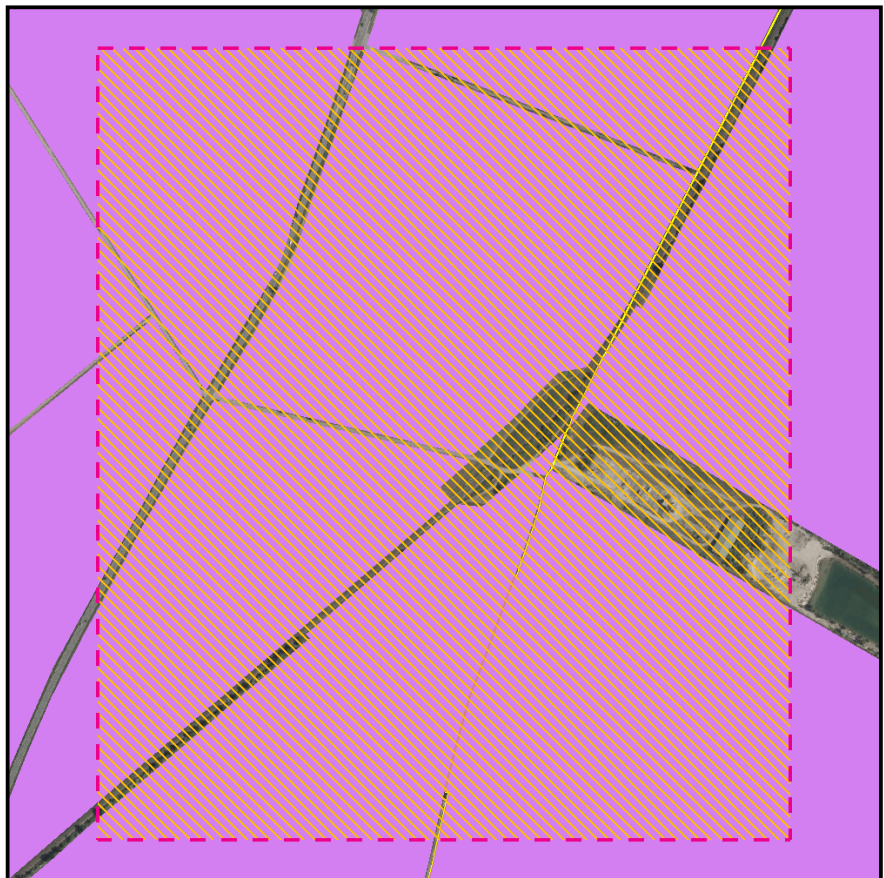


Bestelldokumentation

Schätzungsreinkarte Druck/PDF

Bestelldatum	25.11.2019
Bestellnummer	0006789196
Kundendaten	BEV_KSK BEV_KSK BEV_KSK Schiffamtsgasse 1-3 1020 Wien Österreich
Benutzer	thomas.hildebrandt@bev.gv.at
Email	thomas.hildebrandt@bev.gv.at
Kundennummer	BEV_KSK
Auswahl	Auswahl mittels Rechteck.

Übersicht



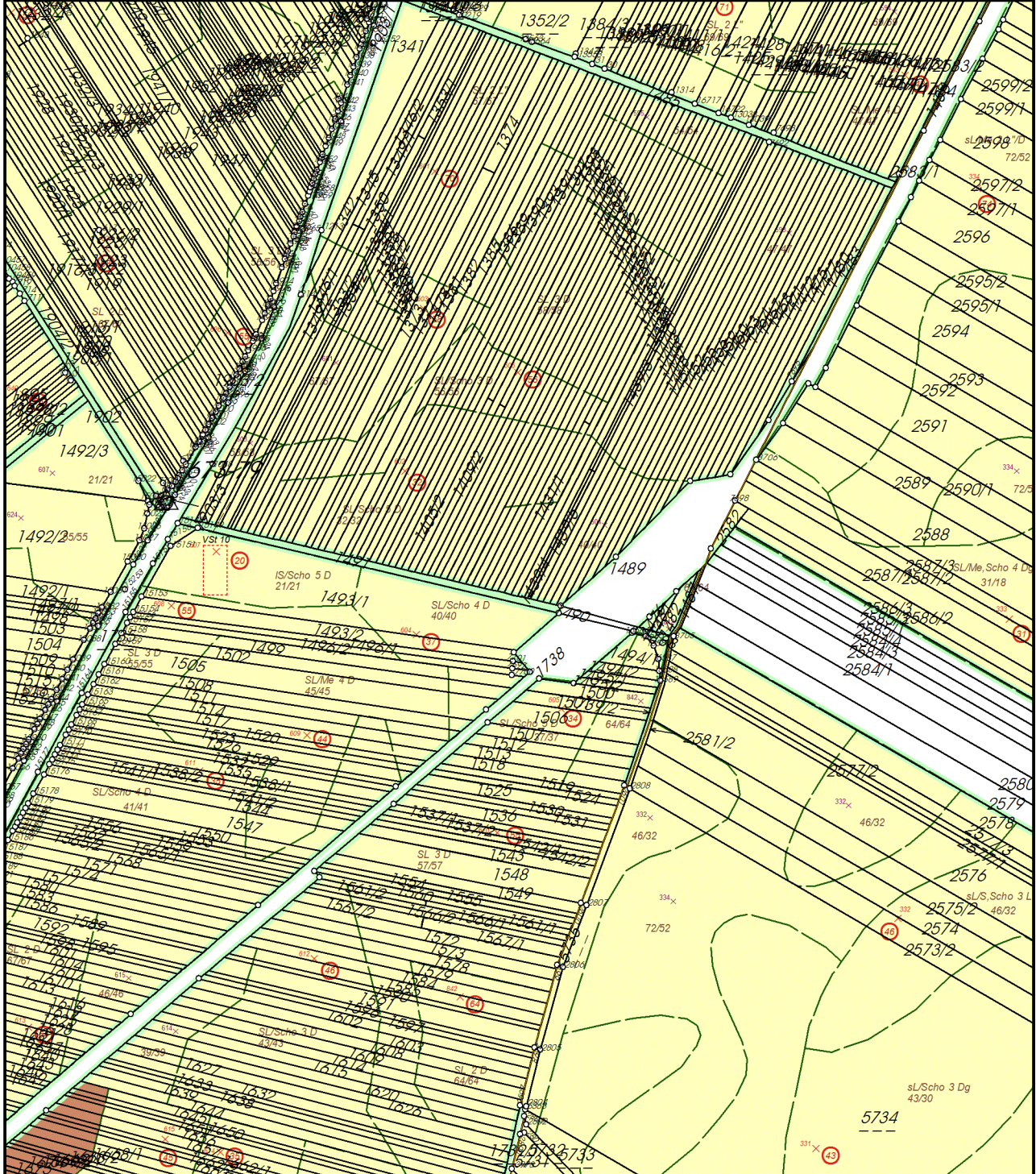
Schätzungsreinkarte Druck/PDF



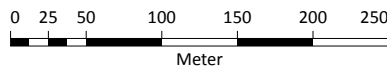
Vermessungsamt: Vermessungsamt Neusiedl am See
Finanzamt: Bruck Eisenstadt Oberwart (038)
Katastralgemeinde: Halbturn (32009), Mönchhof (32014)
Letzte Bodenschätzung: 2006, N/A

HW = 5 303 350,39 m

RW = 46 222,91 m



RW = 45 378,41 m



HW = 5 302 385,39 m

Produktinformation - Bodenschätzung

Kontakt:

BEV - Bundesamt für Eich- und Vermessungswesen

Kundenservice
Schiffamtsgasse 1-3
1020 Wien
Tel.: +43 1 21110-822160
kundenservice@bev.gv.at
bev.gv.at

Weitere Informationen, Formatbeschreibungen und Musterbeispiele zu den Produkten des BEV finden Sie auf unserer Website www.bev.gv.at Vermessung unter Produktbeschreibungen.