

## Bestelldokumentation

### KM50-R

**Bestelldatum** 16.12.2025

**Bestellnummer** 0187085157

**Kundendaten** BEV\_ALLGEM BEV\_ALLGEM  
BEV  
Schiffamtsgasse 1-3  
1020 Wien  
Österreich

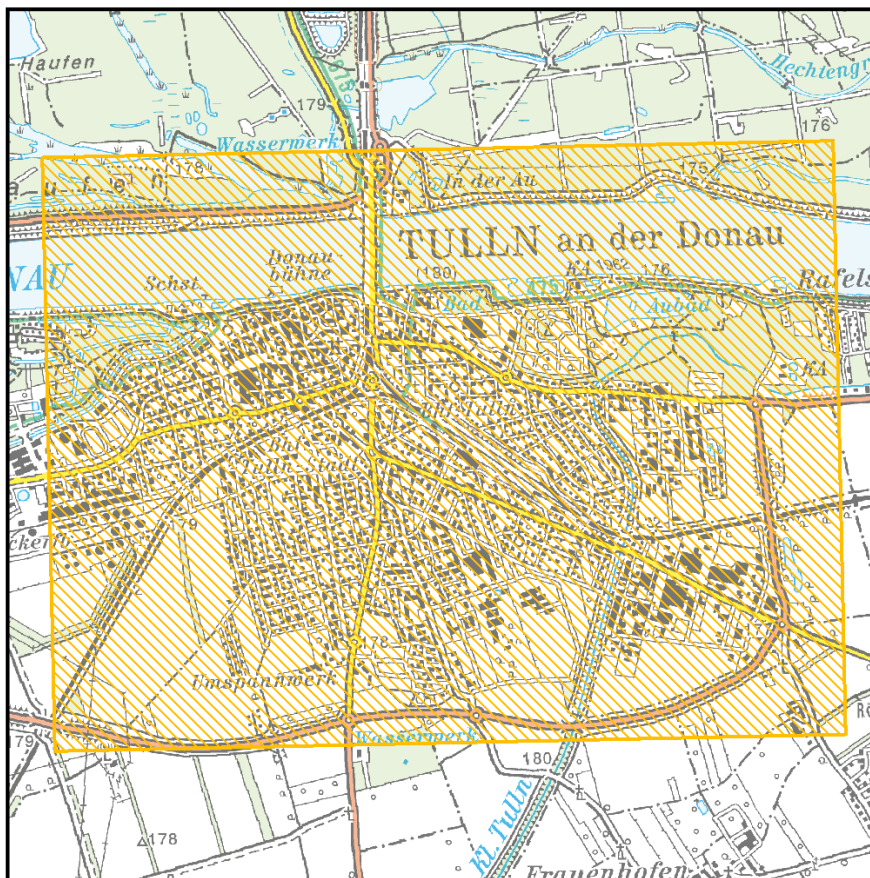
**Benutzer** klaus.freitag@bev.gv.at

**Email** klaus.freitag@bev.gv.at

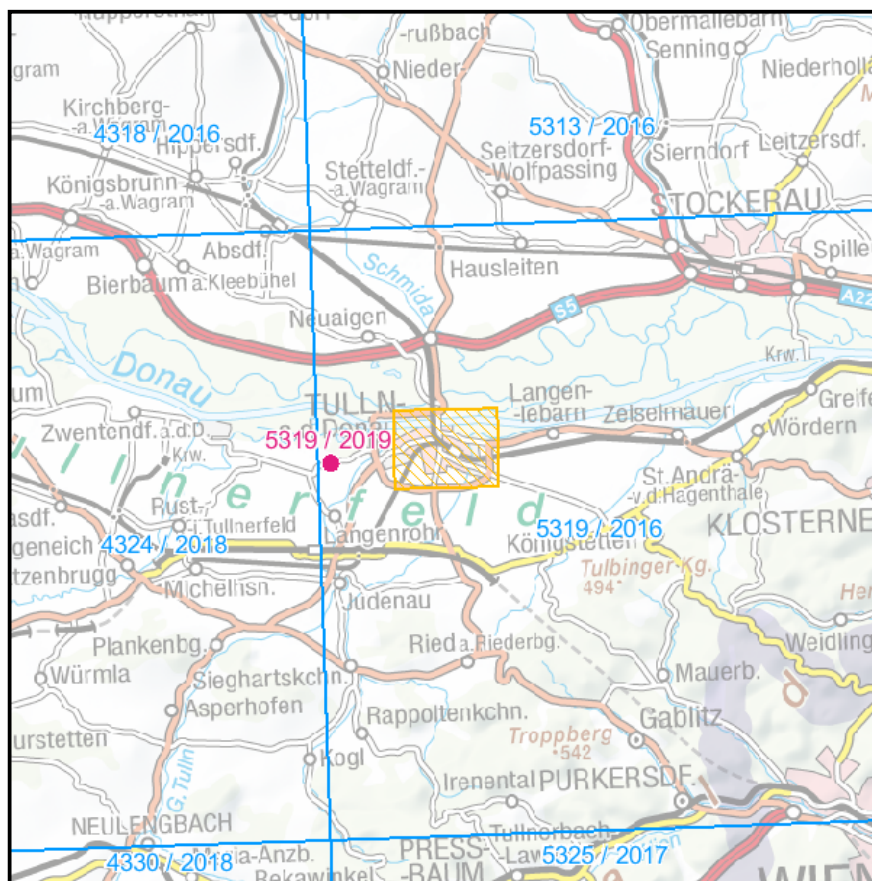
**Kundennummer** BEV\_ALLGEM

**Auswahl** Auswahl mittels Rechteck.

### Übersicht



## Aktualitätsübersicht



## Betroffene Kartenblätter und deren Aktualität

Blattnr.	Blattname	FAKT	LAKT	Inhalt LAKT
5319	Tulln an der Donau	2016		
5319			2019	Asparn-Kronau

## Produktinformation - Daten des Kartographischen Modells

### Kontakt:

#### **BEV - Bundesamt für Eich- und Vermessungswesen**

Kundenservice  
Schiffamtsgasse 1-3  
1020 Wien  
+43 1 21110-822160  
kundenservice@bev.gv.at  
bev.gv.at

Weitere Informationen, Formatbeschreibungen und Musterbeispiele zu den Produkten des BEV finden Sie auf unserer Website [www.bev.gv.at](http://www.bev.gv.at) unter Services/Produkte.