

Bestelldokumentation

KM50-R Relief

Bestelldatum 16.12.2025

Bestellnummer 0187085156

Kundendaten BEV_ALLGEM BEV_ALLGEM
BEV
Schiffamtsgasse 1-3
1020 Wien
Österreich

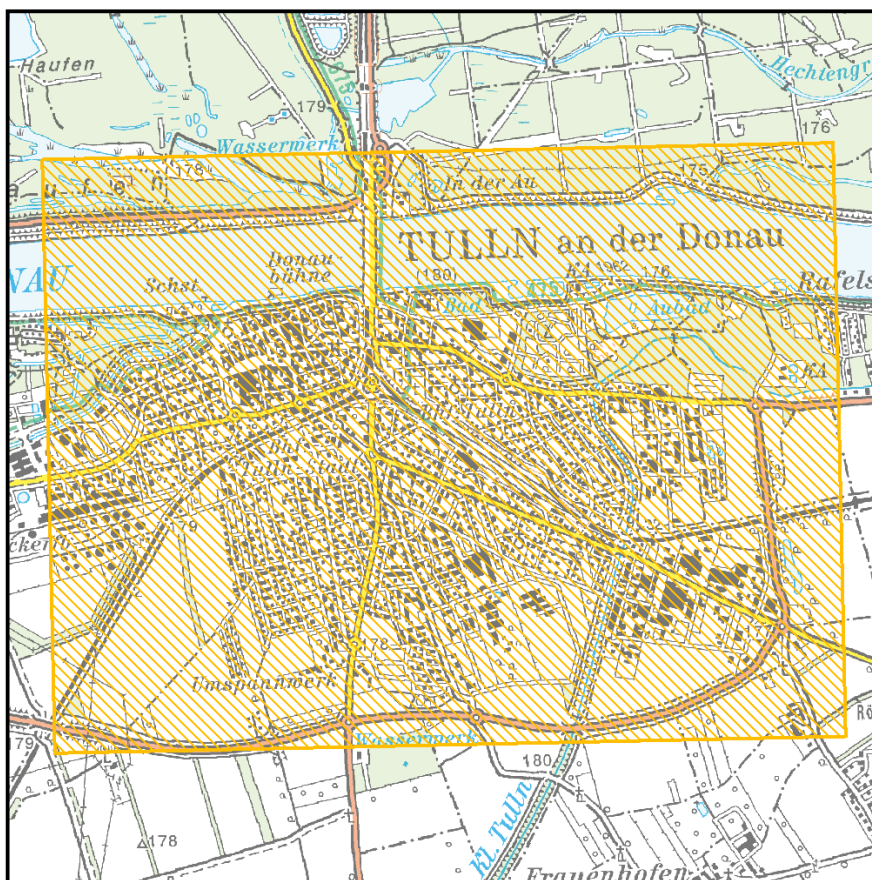
Benutzer klaus.freitag@bev.gv.at

Email klaus.freitag@bev.gv.at

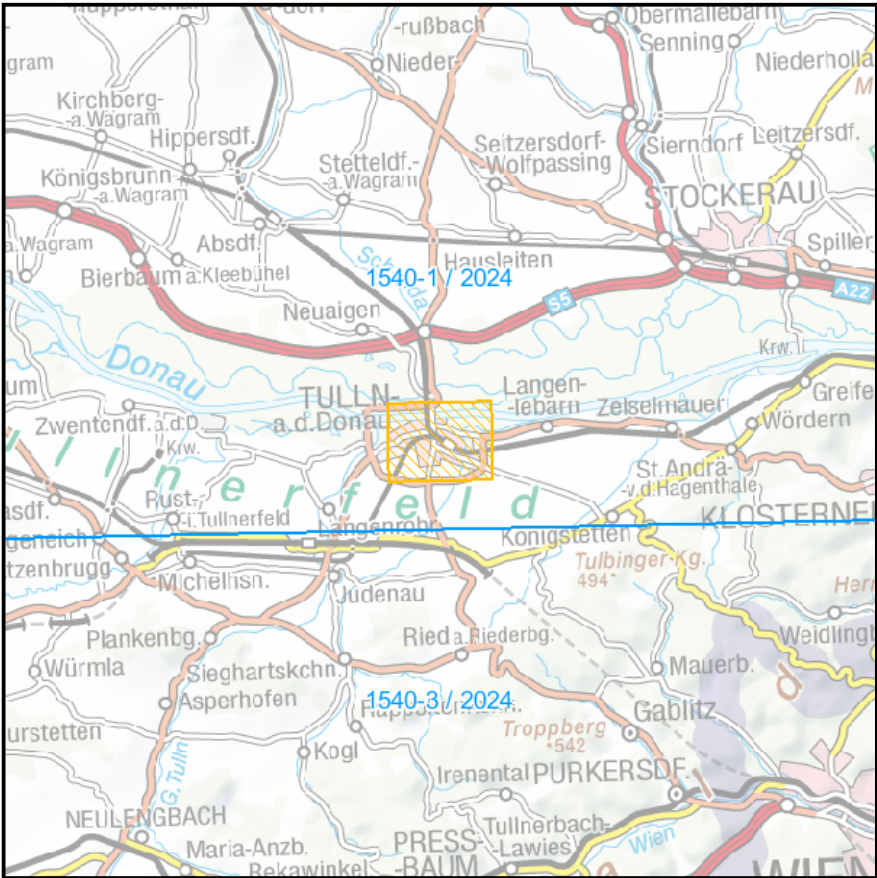
Kundennummer BEV_ALLGEM

Auswahl Auswahl mittels Rechteck.

Übersicht



Aktualitätsübersicht



Betroffene Kartenblätter und deren Aktualität

| Blattnr. | Blattname | FAKT | LAKT | Inhalt LAKT |
|----------|-----------|------|------|--------------------------------------|
| 1540-1 | 1540-1 | 2024 | | |
| 5313 | | | 2023 | S3 Weinviertler Schnellstraße fertig |

Produktinformation - Daten des Kartographischen Modells

Kontakt:

BEV - Bundesamt für Eich- und Vermessungswesen

Kundenservice
Schiffamtsgasse 1-3
1020 Wien
+43 1 21110-822160
kundenservice@bev.gv.at
bev.gv.at

Weitere Informationen, Formatbeschreibungen und Musterbeispiele zu den Produkten des BEV finden Sie auf unserer Website www.bev.gv.at unter Services/Produkte.